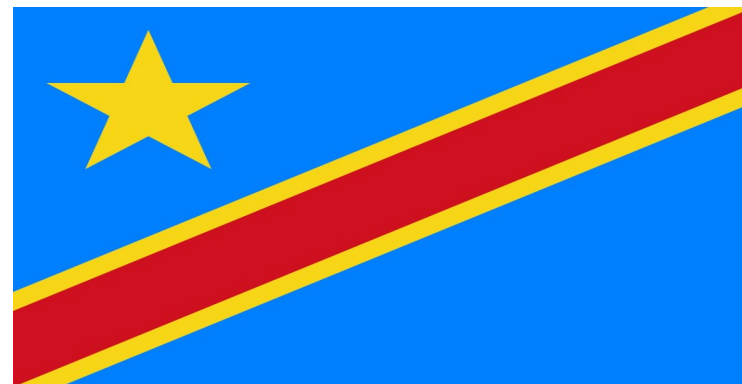




# FICHE PAYS

## La République Démocratique du Congo



Kinshasa, le 14 Février 2025

La République Démocratique du Congo (RDC), vaste nation située au cœur de l'Afrique, est le deuxième plus grand pays du continent et abrite une richesse naturelle exceptionnelle, notamment d'immenses ressources minières et forestières. Avec une population d'environ 100 millions d'habitants, la RDC est le foyer d'une diversité culturelle remarquable, regroupant plus de 200 groupes ethniques et des milliers de langues et dialectes. Cependant, ce pays, qui possède un potentiel de développement considérable, fait face à de nombreux défis, notamment des conflits internes, des problèmes de gouvernance et des enjeux économiques.

La RDC est traversée par le fleuve Congo, l'un des plus longs et des plus navigables au monde, qui joue un rôle vital dans l'économie et le transport. Malgré ses ressources, la RDC lutte contre la pauvreté et l'instabilité.

## CHIFFRES CLÉS



Un marché de **103,9** millions d'habitants



**RANG**

économie mondiale



**80,54 %**

taux d'alphabétisation

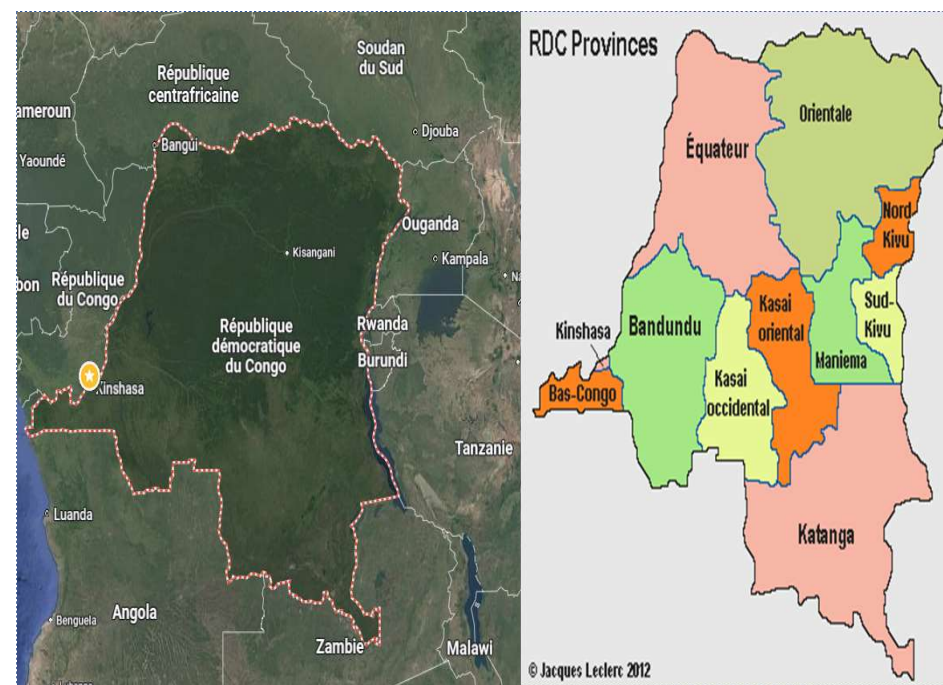


**47%** de la population est urbaine



**15,8**

Âge moyen



**Français, Lingala,  
Swahili**



**Franc Congolais,  
Dollar, Euro**



## DONNÉES ÉCONOMIQUES ET CULTURELLES

- ❑ **Situation politique :** La RDC traverse actuellement une période d'instabilité politique et sécuritaire, particulièrement dans sa région orientale. Depuis janvier 2025, le groupe rebelle du Mouvement du 23 mars (M23), soutenu par le Rwanda, a intensifié ses offensives, prenant le contrôle de la ville stratégique de Goma. Cette situation a entraîné une crise humanitaire majeure, avec environ 350 000 personnes déplacées sans abri. Les efforts diplomatiques se poursuivent pour trouver une solution pacifique, mais la situation reste précaire, avec des violations continues des accords de cessez-le-feu.
- ❑ **Situation économique:** La République démocratique du Congo (RDC) a affiché une croissance économique notable ces dernières années, principalement soutenue par le secteur minier. En 2022, le produit intérieur brut (PIB) réel a augmenté de 8,9 %, suivi d'une croissance de 8,4 % en 2023. La dépendance de l'économie congolaise au secteur minier la rend vulnérable aux fluctuations des prix des matières premières. Pour atténuer cette vulnérabilité, le gouvernement a élaboré le Plan National Stratégique de Développement, visant à diversifier l'économie en développant les secteurs de l'agriculture, de l'industrie et des services. Bien que la RDC ait enregistré une croissance économique significative ces dernières années, elle doit relever des défis importants pour assurer une croissance durable et inclusive, notamment en diversifiant son économie, en maîtrisant l'inflation et en améliorant la situation sécuritaire.
- ❑ **Situation financière:** En 2024, l'inflation a atteint 21,8 %, érodant le pouvoir d'achat des ménages. Le déficit budgétaire s'est creusé à 2,1 % du PIB, reflétant des dépenses publiques supérieures aux recettes. La situation sécuritaire, notamment dans l'est du pays, constitue un frein majeur au développement économique. Les conflits armés perturbent les activités économiques et découragent les investissements étrangers. Pour améliorer sa situation financière, la RDC cherche à diversifier son économie en développant les secteurs de l'agriculture, de l'industrie et des services. Cependant, des défis subsistent, notamment en matière de gouvernance, de transparence et de lutte contre la corruption.

## DONNÉES MARITIMES (2022)



Flotte – Pavillon national



Nombre d'escale



Débit portuaire de conteneurs

- ❑ La République démocratique du Congo (RDC) dispose d'une Marine nationale composée d'environ 6 700 personnels et de 16 navires. Les principales bases navales sont situées à Kinshasa, Goma, Matadi et Kalemie. Le débit portuaire de conteneurs en République démocratique du Congo (RDC) est principalement concentré au port de Matadi, le principal port maritime du pays. En 2023, le terminal Matadi Gateway a atteint un volume de trafic d'un million d'EVP (équivalents vingt pieds). Il n'y a pas de détails spécifiques sur les itinéraires vers la RDC. Les navires partant de la Tunisie à destination de la RDC peuvent faire escale dans des ports méditerranéens, européens ou africains pour le transbordement

### Données économiques



66,38 Milliards \$  
PIB



17 Milliards \$  
Dettes publiques (2023)



1474 \$  
PIB par habitant (2023)



7,5 %  
Taux de croissance (2023)



19,9 %  
Inflation (2023)



7,8 % (INS – RDC)  
Taux de chômage (2023)



## COMMERCE EXTÉRIEUR

### Top 5 des clients (2023)

CHINE  
Afrique du Sud  
Mozambique  
Singapour  
Tanzanie

### Top 5 des fournisseurs (2023)

CHINE  
Emirats Arabes Unis  
Afrique du Sud  
Inde  
Belgique

### Top 5 des produits d'exportation

Cuivre  
Cobalt  
Or  
Cacao  
Pétrole

### Top 5 des produits d'importation

Pétrole  
Soufre  
Constructions et leurs parties en fer et acier  
Machines et leurs parties  
Tombereaux automoteurs

70<sup>ème</sup> pays exportateur du monde

75<sup>ème</sup> pays exportateur du monde



## ACCORDS

La RDC est membre de plusieurs organisations économiques régionales tel que :

**l'EAC** (Communauté d'Afrique de l'Est)

**COMESA** (Marché commun de l'Afrique orientale et australe),

**SADC** (Communauté de développement d'Afrique australe)

**ZLECAF** (Zone de libre-échange continentale africaine)

**CEEAC** (La Communauté Économique des États de l'Afrique Centrale)



## SECTEURS PORTEURS

- ☐ **Secteur Minier**
- ☐ **Agriculture et Agro-industrie**
- ☐ **Énergie et Électricité**
- ☐ **Infrastructures et Construction**
- ☐ **Télécommunications et Numérique**
- ☐ **Industrie et Manufacturier**
- ☐ **Tourisme et Écotourisme**
- ☐ **Banques et Assurances**

## DES OPPORTUNITÉS À SAISIR

Les opérateurs économiques doivent être partenaires et participer aux différents plans de restructuration planifiés par le gouvernement congolais pour remédier à différents défis tel que :

- ☐ Modernisation des techniques agricoles
- ☐ Manque d'infrastructures, accès limité à l'électricité (environ 10% de couverture nationale)
- ☐ Infrastructure Internet limitée, coût élevé des services, réglementation
- ☐ Manque d'énergie, coûts élevés de production, faible industrialisation
- ☐ Développement des infrastructures touristiques, écotourisme, safaris, circuits culturels.
- ☐ Développement des banques mobiles, services financiers inclusifs, microfinance, assurance



## PERSPECTIVES ET ENJEUX

- ❑ **Croissance soutenue mais vulnérable** : L'économie congolaise connaît une croissance positive (autour de 5-6 % par an), principalement tirée par l'exploitation minière. Cependant, cette dépendance aux matières premières expose le pays aux fluctuations des prix internationaux.
- ❑ **Besoin de diversification** : Le développement des secteurs agricole, industriel et des services est crucial pour réduire la dépendance aux ressources minières et créer des emplois durables.
- ❑ **Inflation et stabilité financière** : L'inflation élevée (autour de 20 % en 2024) affecte le pouvoir d'achat des citoyens et nécessite des mesures pour stabiliser l'économie.
- ❑ **Lutte contre la corruption** : Une meilleure gouvernance et une transparence accrue sont essentielles pour restaurer la confiance et attirer des investissements étrangers.
- ❑ **Conflits à l'est du pays** : Les affrontements persistants entre groupes armés, notamment le M23, continuent de déstabiliser la région et de causer des crises humanitaires majeures.
- ❑ **Accès aux services de base** : L'éducation, la santé et l'eau potable restent des secteurs sous-financés, impactant le développement humain du pays.
- ❑ **Développement des infrastructures** : Le pays souffre d'un manque d'infrastructures routières, énergétiques et de transport, freinant la croissance et l'intégration des régions éloignées.

## ENVIRONNEMENT DES AFFAIRES

- ❑ 183e rang sur 190 pays en termes de facilité de faire des affaires, avec un score global de 36,2 sur 100.
- ❑ Les défis importants auxquels la RDC est confrontée pour améliorer son climat des affaires, notamment en matière d'infrastructures, de gouvernance et de réformes réglementaires.
- ❑ La république Démocratique du Congo procède selon la clause de la nation la plus favorisée (NPF): Les mêmes droits de douane semblables pour tous ses partenaires.

### NOUS CONTACTER



**Malek BESBES**  
Chef de la Représentation Commerciale  
du CEPEX en RDC

[tunisiaexport.kinshasa@tunisiaexport.tn](mailto:tunisiaexport.kinshasa@tunisiaexport.tn)  
[mbesbes@tunisiaexport.tn](mailto:mbesbes@tunisiaexport.tn)  
00243 901 478 853 / 00216 99 926 912  
[www.cepex.nat.tn](http://www.cepex.nat.tn)

| Rubrique                   | Sources   |
|----------------------------|---|
| Situation financière       | <ul style="list-style-type: none"> <li>• <a href="#">Rapports sur la stabilité financière du Comité de stabilité financière</a></li> <li>• <a href="#">Rapports sur le secteur financier du Fonds monétaire international</a></li> <li>• <a href="#">Analyses de la Banque mondiale</a></li> <li>• Articles de presse et analyses d'experts reconnus</li> </ul>                                   |
| Situation commerciale      | <ul style="list-style-type: none"> <li>• <a href="#">Portail des outils d'analyse de marché</a></li> <li>• <a href="#">Statistiques du commerce international de l'Organisation mondiale du commerce</a></li> <li>• <a href="#">ONU commerce et développement</a></li> <li>• <a href="#">ONU Base de données Comtrade</a></li> <li>• Analyses d'experts et d'institutions de recherche</li> </ul> |
| Situation économique       | <ul style="list-style-type: none"> <li>• <a href="#">Dossiers pays du Ministère de l'Économie et des Finances</a></li> <li>• <a href="#">Rapports pays de la Banque mondiale</a></li> <li>• <a href="#">Fiches pays du Fonds monétaire international</a></li> <li>• Articles de presse</li> </ul>   |
| Données maritimes          | <a href="#">Profil maritime</a>   |
| Situation politique        | <ul style="list-style-type: none"> <li>• <a href="#">Dossiers pays du Ministère de l'Économie et des Finances (France)</a></li> <li>• <a href="#">Rapports pays de la Banque mondiale</a></li> <li>• <a href="#">Fiches pays du Fonds monétaire international</a></li> <li>• Articles de presse et analyses d'experts reconnus</li> </ul>   |
| Accords                    | <ul style="list-style-type: none"> <li>• <a href="#">Base de données des traités des Nations Unies</a></li> <li>• <a href="#">Accords de l'Organisation mondiale du commerce</a></li> <li>• Site web du ministère en charge du commerce extérieur du pays en question</li> </ul>  |
| Secteurs porteurs          | <ul style="list-style-type: none"> <li>• <a href="#">Rapports sur la compétitivité mondiale du Forum économique mondial</a></li> <li>• <a href="#">Études sectorielles de la Banque mondiale</a></li> <li>• Agences de promotion des investissements des pays</li> </ul>  |
| Opportunités à saisir      | <ul style="list-style-type: none"> <li>• Agences de promotion des investissements des pays</li> <li>• Rapports d'organisations internationales telles que la Banque mondiale ou le Centre du commerce international</li> <li>• Publications spécialisées dans l'investissement et le développement économique</li> </ul>  |
| Perspectives et enjeux     | <ul style="list-style-type: none"> <li>• Rapports de prospective des institutions internationales telles que la Banque mondiale ou le Fonds monétaire international</li> <li>• Analyses d'experts</li> <li>• Médias et publications spécialisées</li> </ul>   |
| Environnement des affaires | <ul style="list-style-type: none"> <li>• <a href="#">Rapports Doing Business de la Banque mondiale</a></li> <li>• <a href="#">Études sur la compétitivité des entreprises du Forum économique mondial</a></li> <li>• Analyses d'experts</li> </ul>  |